

## Predstavitev:

Na zunanji zrak nimamo veliko vpliva. Lahko si izberemo kraj bivanja, včasih pa tudi to ni opcija. Smiselno je torej, da poskrbimo za čist zrak kjer lahko – v svojem stanovanju, pisarni, ipd.

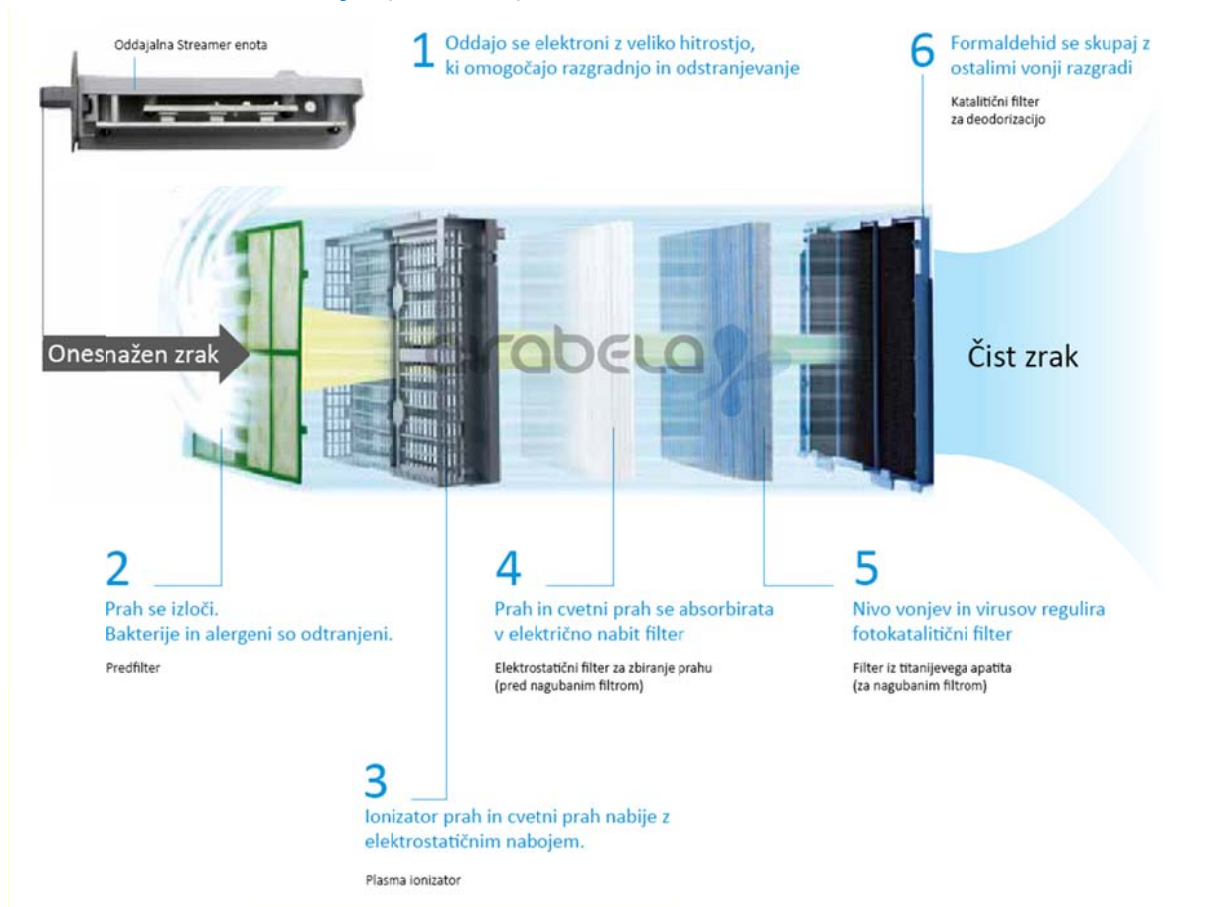
V zraku je veliko delcev, ki so že naravno prisotni, vendar pa je prisotnih tudi veliko delcev, ki so kemično sporni, alergenov, bakterij... Ti delci predstavljajo nevarnost za zdravje, zato je njihova odstranitev in uničenje ključnega pomena za zagotavljanje kakovostnega, čistega zraka v prostorih.

Daikinove rešitve niso samo estetske in enostavne za uporabo in vzdrževanje, temveč tudi med najučinkovitejšimi in najbolj ekonomičnimi na svetu. S tipično uporabo ste lahko pri nakupu Daikin čistilca zraka prvih 10 let brez skrbi, saj vam ni potrebno dokupovati filtrov. Omogočajo tudi vlaženje notranjega zraka, kar je bistvenega pomena za zdravje in udobje, še posebno v zimskem času. Prenizka relativna vlažnost zraka pa prispeva k znižanju odpornosti dihalnih poti, neugodno vpliva na rastline, glasbene inštrumente, ...

Učinkovitost Daikin čistilcev je bila potrjena tudi s strani [British Allergy Foundation](#), kar potrjuje tudi rezultat na [TÜV Nord testiranjih](#).

Daikin čistilci zraka pa so zaradi napredne zasnove tudi kompaktnih dimenzij, kar omogoča enostavno premestitev znotraj stanovanja ali pisarne.

## Učinkovitost čiščenja (MC70L):



### 1. Flash Streamer oddajnik

V tok umazanega zraka so z veliko hitrostjo oddani elektroni, ki omogočajo razgradnjo in odstranjevanje neželenih snovi.

### 2. Prefilter

Na predfiltru se izločajo prašni delci in odstranjujejo bakterije in alergeni.

### 3. Plasma ionizator

Plasma ionizator oddaja delcem cvetnega prahu in prašnim delcem električni naboj, da se lahko kasneje izločijo na elektrostatičnem filtru.

### 4. Elektrostatični filter

Iz toka umazanega zraka odstranjuje električno nabite delce cvetnega prahu in prašne delce.

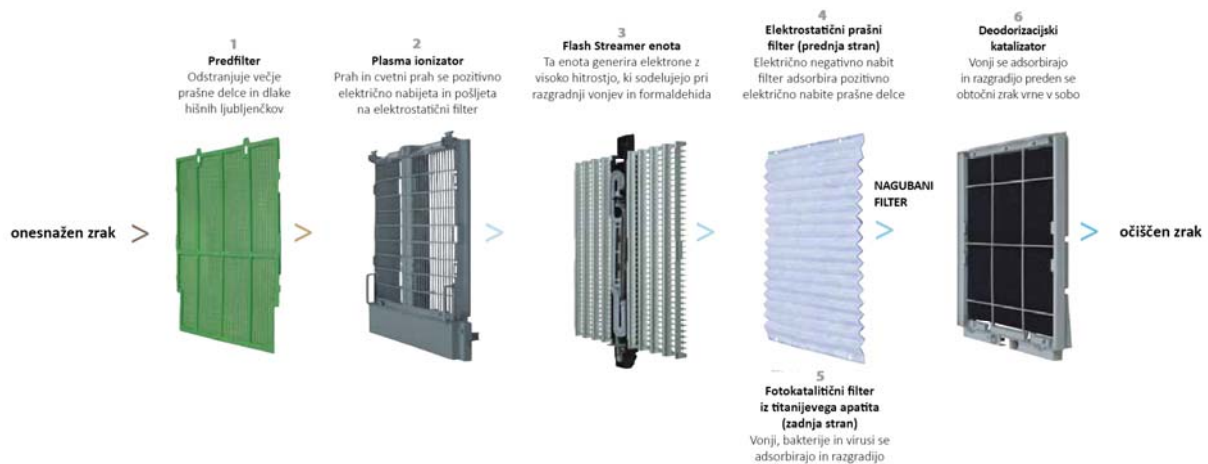
### 5. Fotokatalitični filter

Fotokatalitični filter iz titanijevega apatita iz zraka odstranjuje viruse in neželene vonjave.

### 6. Katalitični filter za vonje

Formaldehid in preostali vonji se na katalitičnem filtru za vonje razgradijo.

## Učinkovitost čiščenja (MCK75J):

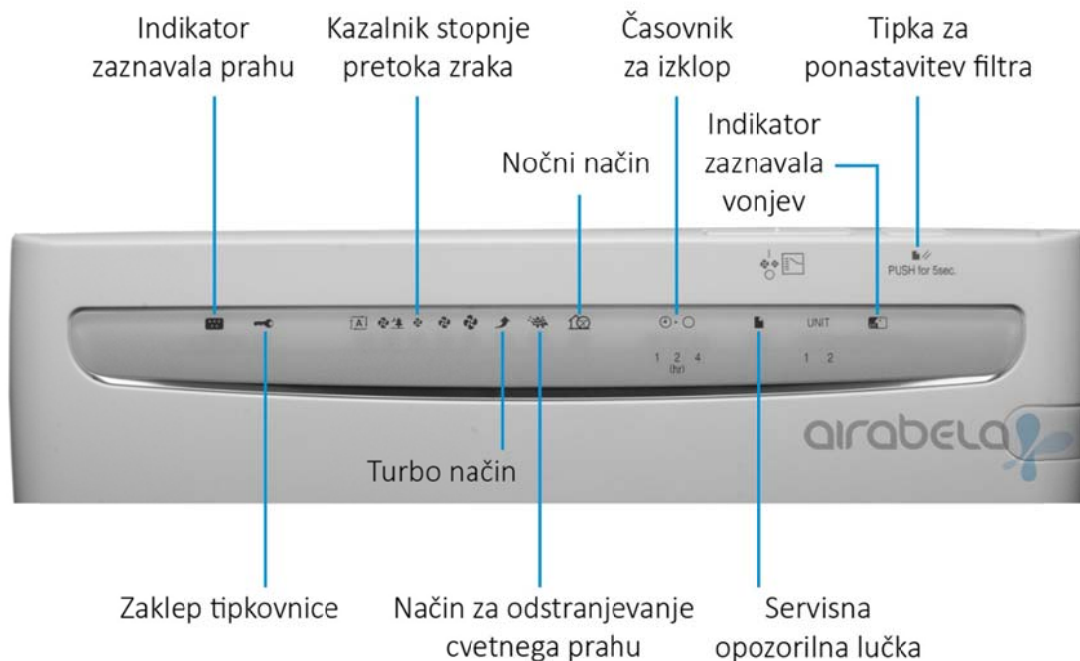


- 1. Prefilter**  
Na predfilteru se izločajo prašni delci in odstranjujejo bakterije, alergeni in dlake hišnih ljubljencev.
- 2. Plasma ionizator**  
Plasma ionizator oddaja delcem cvetnega prahu in prašnim delcem električni naboj, da se lahko kasneje izločijo na elektrostatičnem filteru.
- 3. Flash Streamer oddajnik**  
V tok umazanega zraka so z veliko hitrostjo oddani elektroni, ki omogočajo razgradnjo in odstranjevanje neželenih snovi.
- 4. Elektrostatični filter (prednji del nagubanega filtra)**  
Iz toka umazanega zraka odstranjuje električno nabite delce cvetnega prahu in prašne delce.
- 5. Fotokatalitični filter (zadnji del nagubanega filtra)**  
Fotokatalitični filter iz titanijevega apatita iz zraka odstranjuje viruse in neželene vonjave.
- 6. Katalitični filter za deodorizacijo**  
Formaldehid in preostali vonji se na katalitičnem filteru za vonje razgradijo.

## Enostavnost uporabe:

Pregledna nadzorna plošča na glavni enoti in enostavni daljinski upravljalnik pripomoreta k zelo enostavni uporabi. Vse potrebne informacije so vedno prikazane na glavni enoti, s pritiskom tipke na daljinskem upravljalniku pa lahko v trenutku spremenite delovanje naprave.

### Glavna enota (MC70)



- Opozorilna lučka merilnika prahu:  
V treh stopnjah opozarja na količino prašnih delcev v zraku z opozorilno lučko (zelena, rumena, rdeča).
- Kazalnik stopnje pretoka zraka:  
Prikazuje stopnjo zračnega pretoka med samodejnim delovanjem ventilatorja.
- Nočni način:  
Tihi način za delovanje v spalnih prostorih v nočnem času.
- Časovnik za izklop:  
Prikazuje čas do samodejnega izklopa naprave.
- Indikator zaznave vonjav:  
V treh stopnjah opozarja na stopnjo vonja v zraku z opozorilno lučko (zelena, rumena, rdeča).
- Tipka za ponastavitev filtra
- Zaklep tipkovnice:  
Zaklep tipkovnice je namenjen preprečevanju napačne uporabe s strani otrok.
- Turbo način
- Način za odstranjevanje cvetnega prahu
- Servisna opozorilna lučka:  
Opozarja na stanje filtra in potrebno menjavo.

## Daljinski upravljalnik

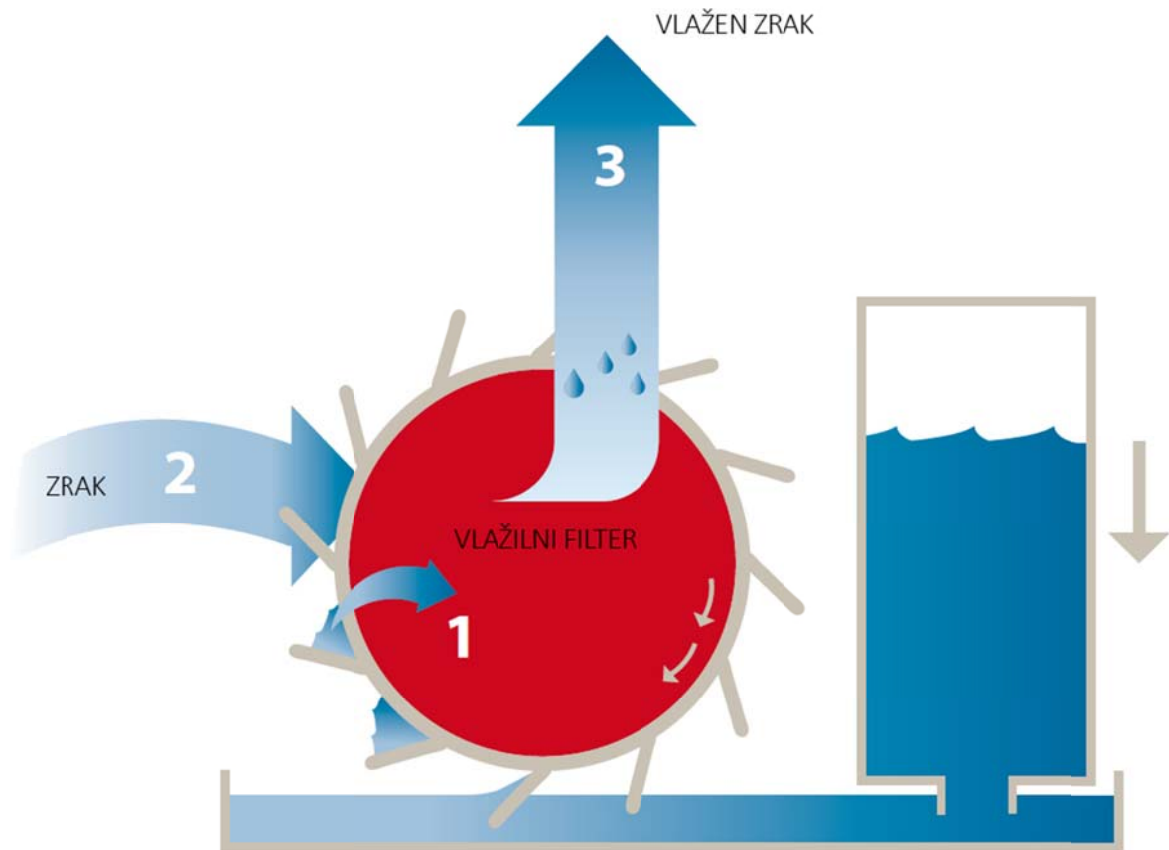


- ON/OFF: Tipka za vklop/izklop
- Lock: Zaklep tipkovnice je namenjen preprečevanju napačne uporabe s strani otrok.
- Auto Fan – Tipka za vklop samodejnega delovanja ventilatorja
- Turbo: Turbo način
- Off timer: Tipka za nastavljanje časovnika
- Fan set: Tipka za nastavljanje hitrosti ventilatorja
- Anti-Pollen: Tipka za vklop funkcije za odstranjevanje cvetnega prahu
- Sleep mode: Tipka za vklop nočnega načina (tihega načina)
- Brightness: Tipka za regulacijo svetlosti zaslona

## Ururu vlaženje zraka

Uporabna in inovativna funkcija vlaženja, v japonsščini imenovana "Ururu", izvira iz integracije vodnega rezervoarja, vodnega kolesa in vlažilnega filtra.

Voda iz rezervoarja teče v zbiralno posodo, kjer jo vodno kolo dvigne ter izpusti na vlažilni filter. Zrak, ki se vpihuje na vlažilni filter nato absorbira vlago in jo oddaja preostalemu zraku v sobi, kjer se to kaže kot vlaženje zraka oz. vzdrževanje vlažnosti.



1. Vodno kolo dvigne vodo iz zbiralne posode
2. Zrak se vpihuje na filter
3. Vlažen zrak izhaja iz vlažilca in prenaša vlago na zrak v sobi

## Razlogi za nakup:

Kvaliteto notranjega zraka nam kvari prisotnost raznih delcev in virusov, v primeru osušenosti zraka pa je njihov vpliv lahko še veliko večji, saj je človek zaradi osušenosti sluznice praktično brez zaščite proti takšnim delcem.

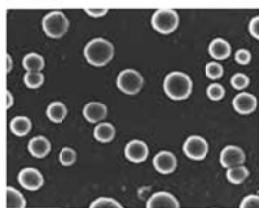
Ločimo več vrst delcev:

- Alergeni različnih izvorov – cvetni prah, glive (plesen), hišni ljubljenci
- Virusi
- Prah
- Vonji
- Dlake hišnih ljubljencev

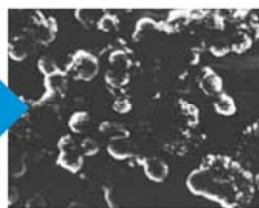
Na spodnji sliki je prikazan rezultat obsevanja z Daikin Flash Streamer enoto.

**PRED-PO mikroskop.jpg**

### Virusi



PRED obsevanjem



PO obsevanju

### Alergeni (cvetni prah)



PRED obsevanjem

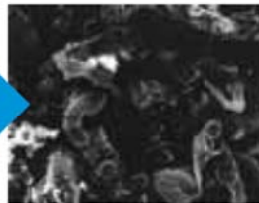


PO obsevanju

### Alergeni (glive)



PRED obsevanjem

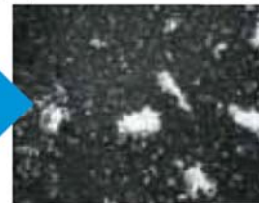


PO obsevanju

### Alergeni (živa bitja)



PRED obsevanjem



PO obsevanju

Virusi in alergenii so bili izpostavljeni oddajni elektrodi Flash Streamer enote, nato pa fotografirani s pomočjo elektronskega mikroskopa po končanem obsevanju. (Organizaciji, ki sta preizkus izvedli: Yamagata University in Wakayama Medical University)

## Tehnične specifikacije:

### Fotokatalitični filter iz titanijevega apatita

Bakterije in virusi se v ta filter absorbirajo in uničijo s fotokatalizo.

### Nagubani filter prahu

V želji povečati ekonomičnost, je enoti priložen set 5 filtrov. To v praksi pomeni, da prvih 10 let uporabe ni potrebno dokupiti nobenega filtra (predvidena življenjska doba enega filtra je dve leti).

### Način odstranjevanja cvetnega prahu

S preklapljanjem med običajnim in nizkim pretokom zraka se ustvari nežna turbulenca, kar pripomore k zajemu cvetnega prahu, preden se zaradi težnosti usede na tla.

### Funkcija časovnika

Omogoča nastavitve samodejnega izklopa.

### Streamer Discharge funkcija

Uporaba te funkcije omogoča hitro razgrajevanje vonjav, alergenov, ipd., z elektroni z visoko hitrostjo, ki omogočajo hitro oksidacijo.

### Indikatorja stopnje vonjav in prahu

V treh stopnjah, prikazanih z barvami zelena-rumena-rdeča, prikazujeta nivo prisotnosti vonjav in prahu v obtočnem zraku.

### Funkcija nočni način

Omogoča samodejno preklapljanje med nočnim in tihim načinom, glede na stopnjo onesnaženosti obtočnega zraka, kar omogoča tiho delovanje, primerno tudi za spalnice.

### Zaklep tipkovnice

Omogoča varovanje upravljalca pred neželenimi pritiski ali majhnimi otroci.

### Fotokatalitični filter

Vonji in alergeni se absorbirajo na filtru, nato pa se zaradi moči Streamer enote razgradijo.

### Inverterski sistem za varčevanje z energijo

Enota s pomočjo inverterskega vezja samodejno prilagaja št. obratov ventilatorja, kar pripomore k manjši porabi energije.

### Turbo način

Turbo način je namenjen hitremu čiščenju zraka v prostoru. Smiselna uporaba turbo načina je npr. ob prihodu domov ali pri prihodu gostov.

### Nastavitev svetlosti zaslona

Enota omogoča nastavljanje svetlosti zaslona.

### Plasma ionizator

Plasma ionizator prašne delce nabije s pozitivnim električnim nabojem, kar omogoča, da jih negativno nabiti elektrostatični filter popolnoma zaustavi.

### Samodejno prilagajanje moči glede na nivo onesnaženja

Enota samodejno prilagaja nivo obratovanja glede na stopnjo onesnaženja, ki jo javlja vgrajeno zaznavalo.



## Predfilter

Predfilter služi zajemanju večjih delcev. Alergeni in bakterije se odstranjujejo s Streamer enoto in filtrom.

## MC70L

Za prostore površine			Do 46m <sup>2</sup>				
Napajanje			1 fazno 220-240V / 220-230V				
Barva			Bela				
Dimenzije	VxŠxG	mm	576 x 403 x 241				
Teža		kg	8,5				
Priročne funkcije			Časovnik, Zaklep tipkovnice, Nastavitev svetlosti				
Načini delovanja			<b>Nočni</b>	<b>Tiho</b>	<b>Običajno</b>	<b>Glasno</b>	<b>Turbo</b>
Zračni tok		l/s	15,1	36,6	58,3	79,9	116,6
Poraba		W	7,0	10,0	16,0	26,0	65,0
Zvočni tlak		dB(A)	16,0	24,0	32,0	39,0	48,0
Nadomestni nagubani filter			KAC017A4E (5 filtrov v setu)				

## MCK75JVM-K

Za prostore površine			Do 46m <sup>2</sup>				
Napajanje			1 fazno 220-240V / 220-230V				
Barva			Črna, srebrna				
Dimenzije	VxŠxG	mm	590 x 395 x 268				
Teža		kg	11				
Način zbiranja praha			Plasma ionizator + Elektrostatični prašni filter				
Način deodorizacije zraku			Flash Streamer enota + Filter iz titanijevega apatita + Deodorizacijski katalizator				
Filter zraka			Polipropilenska mreža s catechinom				
<b>Načini delovanja čiščenja zraku</b>			<b>Nočni</b>	<b>Tiho</b>	<b>Običajno</b>	<b>Glasno</b>	<b>Turbo</b>
Zračni tok		l/s	16,6	41,7	66,7	91,7	125
Poraba		W	8,0	11,0	18,0	35,0	81,0
Zvočni tlak		dB(A)	17,0	26,0	36,0	43,0	50,0
<b>Načini delovanja vlaženja zraku</b>			<b>Nočni</b>	<b>Tiho</b>	<b>Običajno</b>	<b>Glasno</b>	<b>Turbo</b>
Zračni tok		l/s	33,3	41,7	66,7	91,7	125
Vlaženje		ml/h	240	290	370	470	600
Poraba		W	12,0	13,0	20,0	37,0	84,0
Zvočni tlak		dB(A)	23,0	26,0	36,0	43,0	50,0